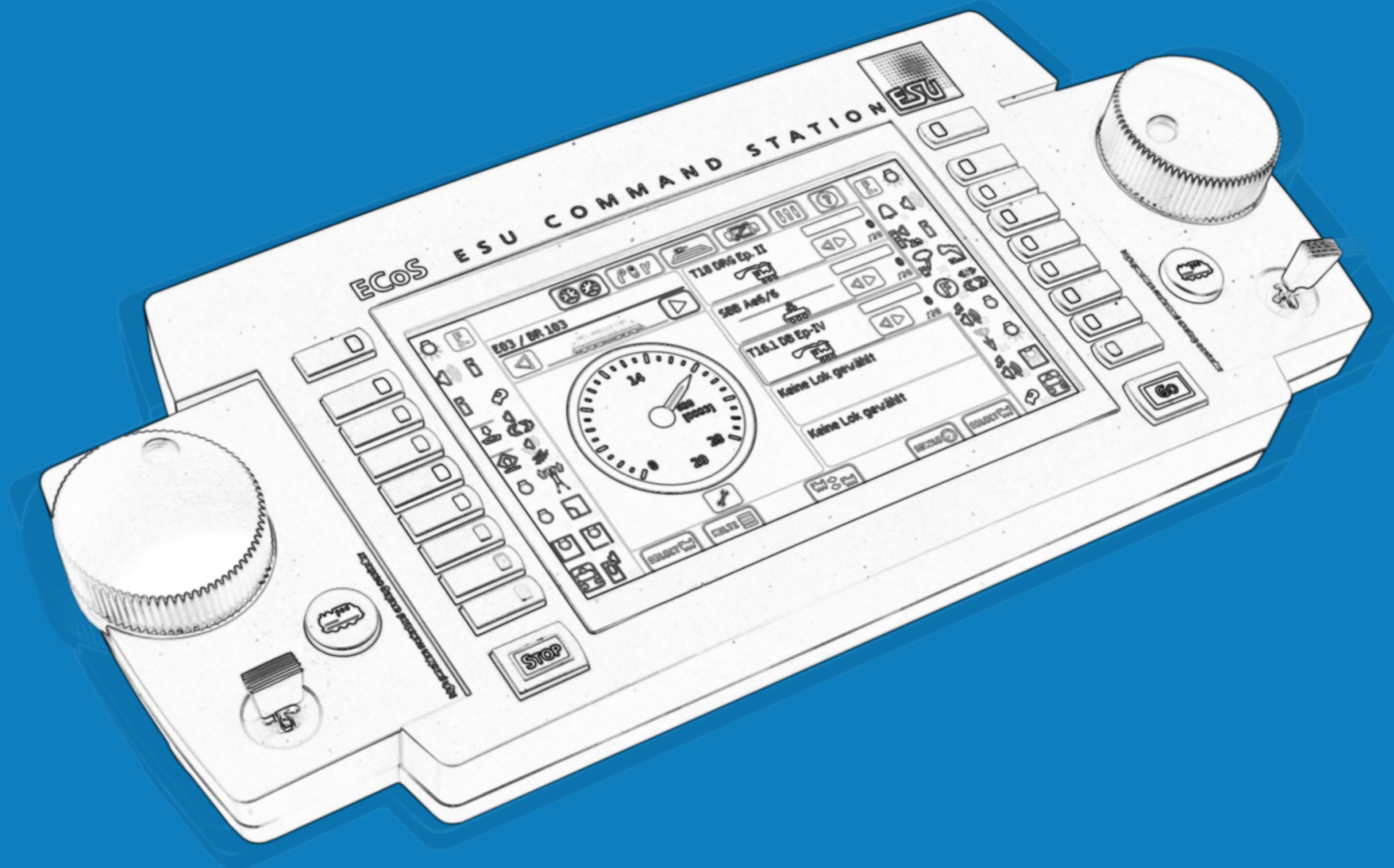


Übersicht Frühjahr 2024

Digital Neuheiten



ECoS 2.5 Zentrale

699,99 € UVP *)



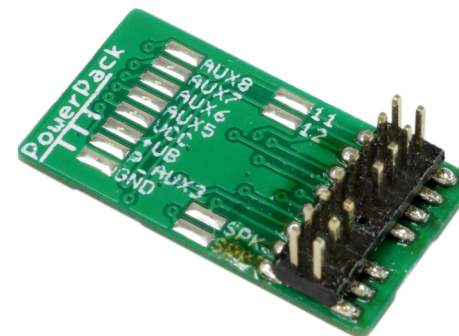
Mit der ECoS ESU Command Station 50220 dürfen wir Ihnen heute die aktuellste Generation unserer erfolgreichen ECoS Digitalzentrale vorstellen. Die ECoS bietet Ihnen modernste Digitaltechnik und einen in der Modellbahnbranche einzigartigen Funktionsumfang, mit dem sowohl (Neu-)Einsteiger als auch „Experten“, die eine neue Zentrale suchen, nicht enttäuscht werden. Die Bedienung des Geräts ist dank großem Farbdisplay mit neuem kapazitiven Touchpanel und der darauf abgestimmten Benutzeroberfläche kinderleicht: Alle Symbole sind groß gezeichnet und klar gegliedert, Informationen werden in Klartext in verschiedenen Sprachen angezeigt.

Die ECoS Zentrale beinhaltet alles, was man zum digitalen Anlagenbetrieb benötigt: Einfach anschließen und loslegen.

50220, ECoS 2.5 Zentrale, 6A, 7" TFT Display, Capacitive Touch, MM/DCC/SX/M4, Netzteil 90-240V Euro, Ausgang 15V-21V 150W, DE Handbuch

Adapterplatine E24 nach PluX16

6,95 € UVP *)

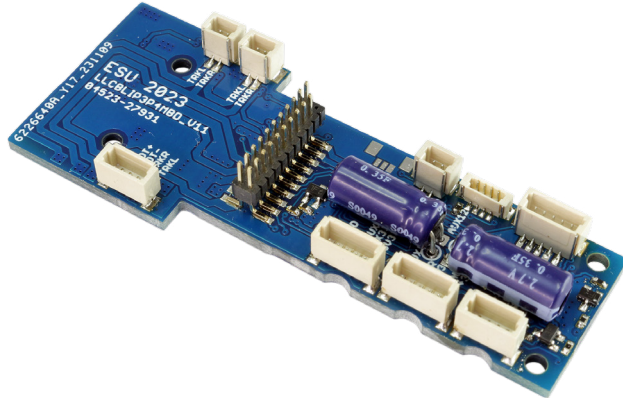


Diese Adapterplatine kann an alle Decoder mit E24-Anschluss angedockt werden und bietet lokseitig eine PluX16-Schnittstelle an. Somit kann z.B. ein LokSound 5 Nano oder LokPilot 5 Nano sehr einfach in ältere Loks eingebaut werden, die nur eine PluX16 Schnittstelle aufweisen (z.B. einige Fleischmann H0 Loks oder Piko N bzw. TT Loks).

51992, Adapterplatine 24-pol E24 Buchse auf PluX16

Adapterplatine für BLI Dampfloks

49,95 € UVP *)



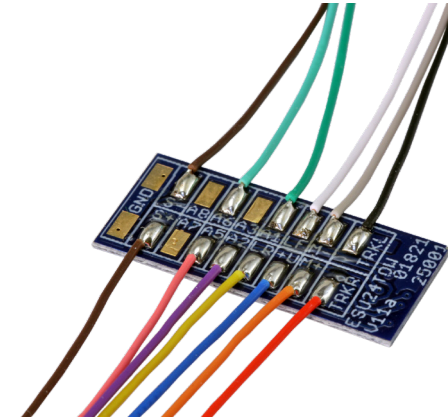
Mit Hilfe der BLI Paragon 3/4 (P34) Adapterplatine können H0 Schlepptenderdampfloks von Broadway Limited (BLI), in denen ab Werk ein Paragon 3 oder Paragon 4 Decoder verbaut wurde, endlich ohne großen Aufwand mit einem LokSound 5 Decoder ausgestattet werden. Hierzu muss lediglich der Tender geöffnet, der serienmäßige Paragon 3 oder 4 Decoder ausgebaut und die BLI P34 Adapterplatine eingebaut werden. Alle Anschlüsse können exakt so ausgeführt werden wie bisher: Die Art und Position aller Steckverbindungen ist genau so wie beim werkseitig verbauten Decoder. Es müssen keine Lötarbeiten vorgenommen werden. Auch die Lok-Tender-Kupplung kann verbleiben. Die Lok selbst muss nicht geöffnet werden. Der LokSound 5 Decoder kann mit Hilfe eines seriellen Protokolls mit der in der Lok verbauten Elektronik kommunizieren und alle Rauch- und Lichtfunktionen direkt ansteuern. Ein integriertes PowerPack sorgt für unterbrechungsfreien Betrieb auch bei dreckigen Schienen.

Die BLI P34 Adapterplatine benötigt einen LokSound 5 Decoder mit 21MTC Schnittstelle. Ab Firmware 5.9.159 kann dieser das erforderliche Protokoll anstelle von SUSI ausgeben. Passend vorkonfigurierte Geräuschdateien werden auf unserer Webseite nach und nach bereitgestellt.

53952, Adapterplatine, für BLI Dampfloks mit Paragon 3/4 Decoder, 21MTC, mit PowerPack

Adapterplatine E24 auf offene Litzen

6,95 € UVP *)

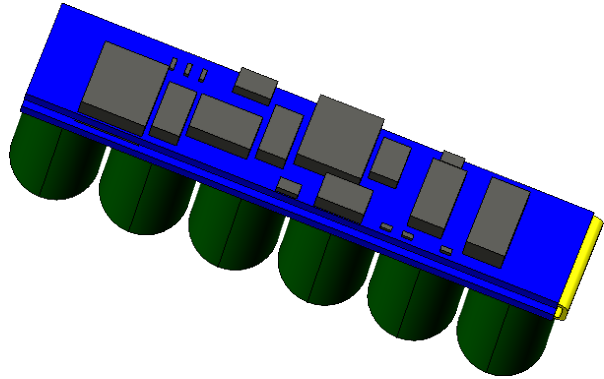


Die Adapterplatine E24 eignet sich, wenn Sie eine sehr kleine Lok ohne Digitalschnittstelle mit einem LokSound 5 Nano digitalisieren möchten. Mit Dimensionen von nur 19,6 mm x 8,5 mm ist die Platine exakt so groß gehalten wie der Decoder an sich und vergrößert daher als „Sandwich“ nur die Dicke. Bereits verlötete Anschlusskabel mit ca. 88 mm Länge für Stromaufnahme, Motor- und Lautsprecher sowie U+, die beiden Lichtausgänge sowie AUX1, AUX2 und AUX5 sorgen für eine einfache Handhabung und Verkabelung. Für AUX3, AUX7 und AUX8 sind Löt pads vorhanden.

53953, Adapterplatine, 24-pol E24 Buchse auf offene Litzen, 88mm, Schrumpfschlauch

PowerPack MiniXS

34,95 € UVP *)



Das ESU PowerPack MiniXS kann an alle ESU-Decoder der fünften Generation (LokSound 5, LokPilot 5, LokPilot 5 Basic) angeschlossen werden und versorgt Ihre Lokomotive beim Überfahren von Dreckstellen und langen Weichenstraßen zuverlässig mit Energie.

Mit Hilfe seines Energiespeichers (mit 6 x 0.22 Farad Kapazität) werden sowohl die Geräusch- als auch die Licht- und Motorfunktionen gepuffert und sorgen so dafür, dass Ihre Modelle je nach Stromverbrauch bis zu 1,5 Sekunden ohne Strom weiterfahren können. Dieses extrem flache Modul ist für kleinere Fahrzeuge mit moderatem Stromverbrauch gedacht.

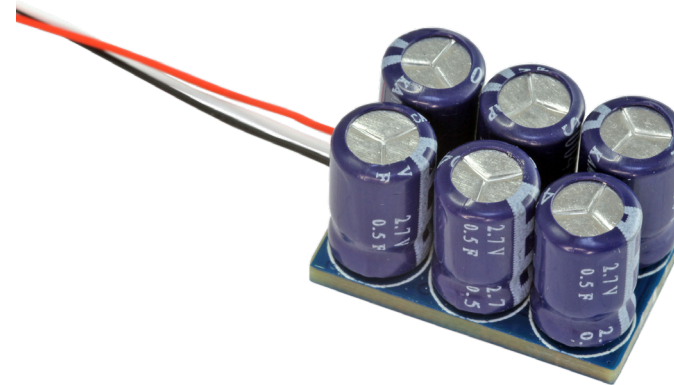
Das erstmals mit einem Microcontroller ausgestattete PowerPack MiniXS besitzt eine integrierte Ladeschaltung und wird vom Decoder kontrolliert. Es kann daher auch beim Programmieren in der Lok verbleiben. Der Ladestrom ist darüber hinaus begrenzt, um einer übermäßigen Belastung Ihres Boosters vorzubeugen, falls mehrere Modelle im Einsatz sind. Die Pufferzeit kann mittels einer CV decoderseitig beschränkt werden, damit rote Signale auch zu einem genauen Signalhalt führen. Die Ausgangsspannung wird vom Microcontroller vollautomatisch der Schienenspannung angepasst, um ein Flackern der Beleuchtung beim Einsetzen der Pufferung zu vermeiden.

Der Platzbedarf des PowerPack MiniXS von ca. 25.5 mm x 4.5 mm x 13.5 mm muss beim Einbau unbedingt berücksichtigt werden. Zwischen Decoder und PowerPack MiniXS ist eine 3-polige Kabelverbindung erforderlich.

54673, PowerPack Mini XS, Energiespeicher MCU für LokSound & LokPilot, 6x0.25F

PowerPack Midi

34,95 € UVP *)



Das ESU PowerPack Midi kann an alle ESU-Decoder der fünften Generation (LokSound 5, LokPilot 5, LokPilot 5 Basic) angeschlossen werden und versorgt Ihre Lokomotive beim Überfahren von Dreckstellen und langen Weichenstraßen zuverlässig mit Energie.

Mit Hilfe seines Energiespeichers (mit 6x1 Farad Kapazität) werden sowohl die Geräusch- als auch die Licht- und Motorfunktionen gepuffert und sorgen so dafür, dass Ihre Modelle je nach Stromverbrauch bis zu 3 Sekunden ohne Strom weiterfahren können.

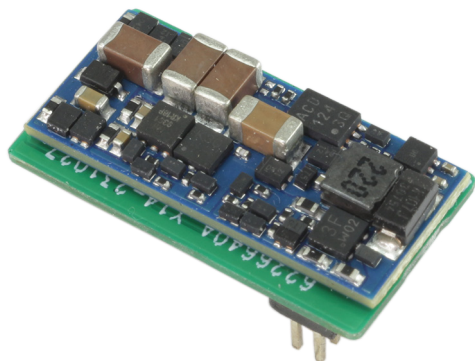
Das erstmals mit einem Microcontroller ausgestattete PowerPack Midi besitzt eine integrierte Ladeschaltung und wird vom Decoder kontrolliert. Es kann daher auch beim Programmieren in der Lok verbleiben. Der Ladestrom ist darüber hinaus begrenzt, um einer übermäßigen Belastung Ihres Boosters vorzubeugen, falls mehrere Modelle im Einsatz sind. Die Pufferzeit kann mittels einer CV decoderseitig beschränkt werden, damit rote Signale auch zu einem genauen Signalhalt führen. Die Ausgangsspannung wird vom Microcontroller vollautomatisch der Schienenspannung angepasst, um ein Flackern der Beleuchtung beim Einsetzen der Pufferung zu vermeiden.

Der Platzbedarf des PowerPack Midi von ca. 20.5 mm x 13.5 mm x 14.5 mm muss beim Einbau unbedingt berücksichtigt werden. Zwischen Decoder und PowerPack Midi ist eine 3-polige Kabelverbindung erforderlich.

54674, PowerPack Midi, Energiespeicher MCU für LokSound & LokPilot, 6x1F

LokSound 5 Nano DCC, PluX16

114,99 € UVP *)



Der LokSound 5 Nano DCC mit PluX16 Schnittstelle und seiner Baugröße von 21mm x 11mm x 6mm kann dort eingesetzt werden, wo nur wenig Platz zur Verfügung steht, aber dennoch ein PluX16 Decoder eingesetzt werden muss: Dies betrifft insbesondere Fleischmann® H0- oder einige PIKO®- Loks der Baugrößen N oder TT.

Der LokSound 5 Nano DCC PluX16 Decoder ist ein reiner DCC-Decoder und wird mit einem 11 x 15 mm großen „Zuckerwürfel“-Lautsprecher nebst Schallkapsel-Bausatz geliefert.

Der LokSound 5 Nano DCC ist ein „reinrassiger“ DCC-Decoder. 14 bis 128 Fahrstufen sind so selbstverständlich wie 2- und 4-stellige Adressen. Es können bis zu 32 Funktionen ausgelöst werden. Dank Rail-ComPlus® melden sich die Decoder an einer geeigneten Digitalzentrale automatisch an.

Er beherrscht alle DCC Programmiermodi und dank RailCom® können mit passenden Zentralen die CV-Werte auf dem Hauptgleis ausgelesen werden. Für Zentralen, die nur die CVs von 1-255 programmieren können existieren Hilfsregister.

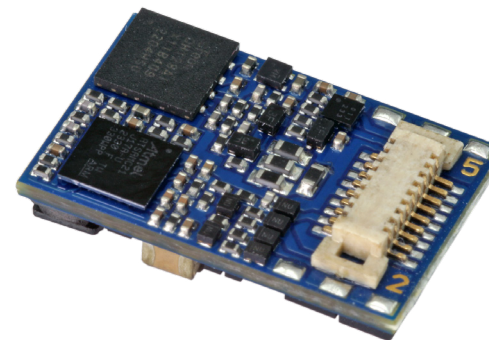
Der LokSound 5 Nano DCC Decoder erkennt die Märklin® Bremsstrecken ebenso wie ZIMO® HLU / ZACK Befehle oder das Lenz® ABC System. Auch das Bremsen mit DCC-Bremsbausteinen oder mit Gleichspannung ist möglich. Darüber hinaus hält er auch bei einer Selectrix® Bremsdiode an. Eine ABC-Pendelzugautomatik ermöglicht das automatische Pendeln zwischen zwei Bahnhöfen. Der LokSound 5 Nano DCC kann auf analogen Gleichstrombahnen eingesetzt werden.

Der Decoder schaltet zwischen den Betriebsarten vollautomatisch „on-the-fly“ um. Meist muss nichts eingestellt werden.

58914, LokSound 5 Nano DCC «Leerdecoder», PluX16, mit Lautsprecher 11x15mm, Spurweite: N, TT

LokSound 5 Nano DCC, Next18

114,99 € UVP *)



Der LokSound 5 Nano DCC mit Next18 Schnittstelle und seiner Baugröße von nur 15mm x 9.5mm x 3.5mm kann dort eingesetzt werden, wo normalerweise kein Platz für einen LokSound Decoder zur Verfügung steht, aber dennoch ein Next18 Decoder eingesetzt werden muss.

Der LokSound 5 Nano DCC Next18 Decoder ist ein reiner DCC-Decoder und wird mit einem 11 x 15 mm großen „Zuckerwürfel“-Lautsprecher nebst Schallkapsel-Bausatz geliefert.

Der LokSound 5 Nano DCC ist ein „reinrassiger“ DCC-Decoder. 14 bis 128 Fahrstufen sind so selbstverständlich wie 2- und 4-stellige Adressen. Es können bis zu 32 Funktionen ausgelöst werden. Dank RailComPlus® melden sich die Decoder an einer geeigneten Digitalzentrale vollautomatisch an.

Er beherrscht alle DCC Programmiermodi und dank RailCom® können mit passenden Zentralen die CV-Werte auf dem Hauptgleis ausgelesen werden. Für Zentralen, die nur die CVs von 1-255 programmieren können existieren Hilfsregister.

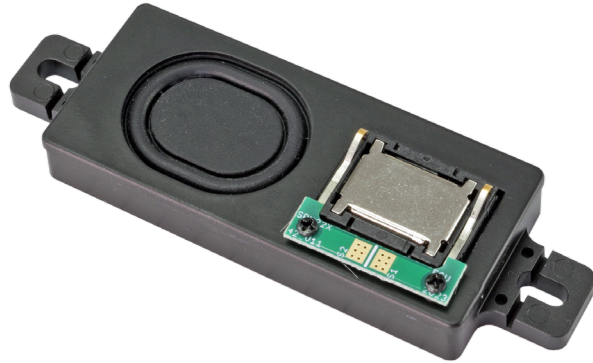
Der LokSound 5 Nano DCC Decoder erkennt die Märklin® Bremsstrecken ebenso wie ZIMO® HLU / ZACK Befehle oder das Lenz® ABC System. Auch das Bremsen mit DCC-Bremsbausteinen oder mit Gleichspannung ist möglich. Darüber hinaus hält er auch bei einer Selectrix®-Bremsdiode an. Eine ABC-Pendelzugautomatik ermöglicht das automatische Pendeln zwischen zwei Bahnhöfen. Der LokSound 5 Nano DCC kann auf analogen Gleichstrombahnen eingesetzt werden.

Der Decoder schaltet zwischen den Betriebsarten vollautomatisch „on-the-fly“ um. Meist muss nichts eingestellt werden.

58928, LokSound 5 Nano DCC «Leerdecoder», Next18, mit Lautsprecher 11x15mm, Spurweite: N, TT

Lautsprecher 24mm x 55mm

18,95 € UVP *)

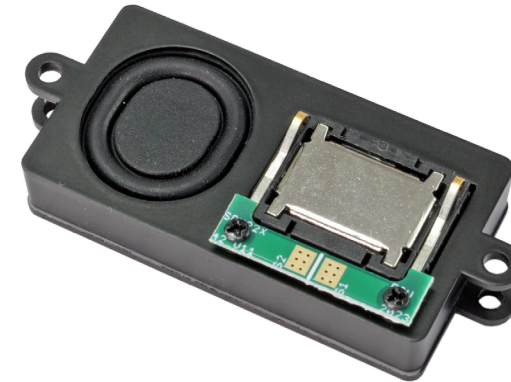


Dieses Lautsprechermodul eignet sich für große Tender der Spurweiten H0 oder OO oder Modelle der Spurweite 0. Sein eingebauter passiver Radiator ergibt in Verbindung mit dem verbauten Breitbandlautsprecher eine gute Basswiedergabe, ohne die Höhen und Mitten zu vernachlässigen. Besonders für Diesel- oder Dampfloks ist dieses Modul eine echte Alternative für denjenigen, der tiefe Bässe mag, aber nicht auf extreme Lautstärke angewiesen ist. Der Lautsprecher passt perfekt zu unseren LokSound 5 oder LokSound 5 L Decodern.

50346, Lautsprecher 24mm x 55mm x 8.6mm, rechteckig, 8 Ohm, Bassreflex

Lautsprecher 22mm x 42mm

18,95 € UVP *)

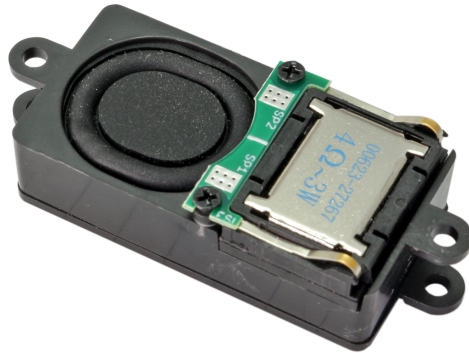


Dieses Lautsprechermodul passt überall dort, wo bisher 20mm x 40mm Rechtecklautsprecher verbaut wurden. Mit Hilfe des verbauten passiven Radiators in Verbindung mit einem Hochleistungs-Rechtecklautsprecher erreicht das Modul eine deutlich verbesserte Basswiedergabe und erreicht einen beachtlichen Schalldruck auch bei den Höhen und Mitten. Das Modul eignet sich insbesondere für Diesel- oder Dampfloks, wo auf zeitgemäße Basswiedergabe Wert gelegt wird. Der Lautsprecher passt perfekt zu unseren LokSound 5 micro, LokSound 5 oder LokSound 5 L Decodern.

50347, Lautsprecher 22mm x 42mm x 8.0mm, rechteckig, 8 Ohm, Bassreflex

Lautsprecher 18mm x 35mm

18,95 € UVP *)



Dieses Lautsprechermodul bietet extrem gute Leistungsdaten bei moderaten Abmessungen. Mit Hilfe des verbauten passiven Radiators in Verbindung mit einem Hochleistungs-Rechtecklautsprecher erreicht das Modul eine hochwertige Basswiedergabe und einen beachtlichen Schalldruck auch bei den Höhen und Mitten. Das Modul eignet sich besonders für Diesel- oder Dampfloks, wo auf zeitgemäße Basswiedergabe Wert gelegt wird. Der Lautsprecher passt perfekt zu unseren LokSound 5 micro, LokSound 5 oder LokSound 5 L Decodern.

50348, Lautsprecher 18mm x 35mm x 11mm, rechteckig, 4 Ohm, Bassreflex

Lautsprecher D=28mm

18,95 € UVP *)



Dieses runde Lautsprechermodul kann einen 28mm Rundlautsprecher in den meisten Fällen ersetzen. Mit Hilfe des verbauten passiven Radiators in Verbindung mit einem Hochleistungs-Rechtecklautsprecher erreicht das Modul eine hochwertige Basswiedergabe und einen beachtlichen Schalldruck auch bei den Höhen und Mitten. Das Modul eignet sich besonders für Diesel- oder Dampfloks, wo auf zeitgemäße Basswiedergabe Wert gelegt wird. Der Lautsprecher passt perfekt zu unseren LokSound 5 micro, LokSound 5 oder LokSound 5 L Decodern.

50349, Lautsprecher D=28mm x 11mm, rund, 4 Ohm, Bassreflex



Benelux / Frankreich

Train Service Danckaert bvba
Hamiltonpark 14
BE-8000 BRUGGE
Phone +32 (486) 982 857
contact@tsdbvba.be
www.loksound.be / www.loksound.nl

Großbritannien

South West Digital Ltd.
47 Merlin Park
Portishead
GB-BS20 8RJ NORTH SOMERSET
Phone +44 (1934) 51 53 82
info@swd4esu.co.uk
www.southwestdigital.co.uk

Italien

Essemme S.R.L. - Modellismo
Via Fiuggi N.2
IT-20159 MILANO
Phone +39 (27) 38 41 51
info@esemmemodel.com
www.esemmemodel.com

Schweiz

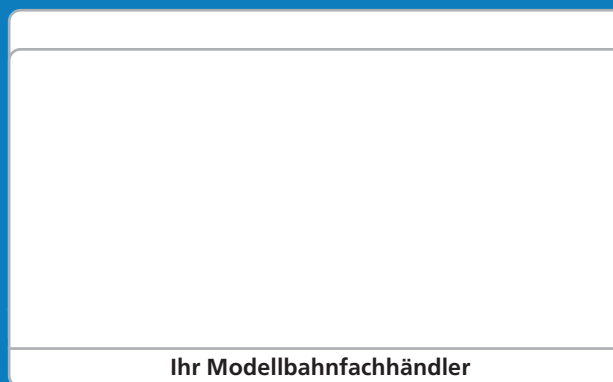
Arwico AG
Brühlstrasse 10
CH-4107 ETTINGEN
Phone +41 (61) 7 22 12 22
sekretariat@arwico.ch
www.arwico.ch

ESU electronic solutions ulm GmbH & Co. KG
Edisonallee 29
D-89231 Neu-Ulm
Deutschland
Tel.: +49 (0) 731 - 18 47 80
Fax.: +49 (0) 731 - 18 47 82 99
info@esu.eu

www.esu.eu

USA & Kanada

ESU LLC
1304 Jordan Ave
Montoursville, PA 17754
USA
Phone +1 (570) 980-1980
Fax +1 (866) 591-6440
info@loksound.com



»mfx« ist eine eingetragene Marke der Firma Gebrüder Märklin & Cie. GmbH
»märklin« ist eine eingetragene Marke der Firma Gebrüder Märklin & Cie. GmbH
»SELECTRIX« ist eine eingetragene Marke der Firma Märklin Holding GmbH
»Railcom« und »RailcomPlus« ist eine eingetragene Marke der Firma LENZ-Elektronik GmbH

Copyright 2024 by ESU electronic solutions ulm GmbH&Co KG. Änderungen, Liefermöglichkeiten und alle Rechte vorbehalten. Elektrische und Mechanische Maßangaben sowie Abbildungen ohne Gewähr. Loksound Produkte sind im Fachhandel erhältlich. »Loksound«, »LokPilot«, »ECOSt«, »ESU Navigator«, »ECOControl Radio«, »SwitchPilot« ist ein eingetragenes Warenzeichen der ESU electronic solutions ulm GmbH & Co KG. Motorola ist ein eingetragenes Warenzeichen der Motorola Inc., Tempe-Phoenix, USA. Alle anderen genannten und gezeigten Marken oder Warenzeichen sind eingetragene Marken oder eingetragene Warenzeichen ihrer jeweiligen Eigentümer und ggf. nicht gesondert gekennzeichnet. Aus dem Fehlen der Kennzeichnung kann nicht geschlossen werden, dass es sich bei einem Begriff oder einem Bild nicht um eine eingetragene Marke oder ein eingetragenes Warenzeichen handelt.

Copyright 2024 by ESU electronic solutions ulm GmbH & Co KG. Products and all specifications are subject to change without notice. All rights reserved worldwide. »Loksound« is a registered trademark of ESU electronic solutions ulm GmbH & Co KG. Märklin is a registered trademark of Gebr. Märklin & Cie GmbH, Göppingen. Motorola is a registered trademark of Motorola Inc., Tempe-Phoenix, USA. Other trademarks are the property of their owners.

